

Was kann Gemeinwesenarbeit leisten, um das soziale Miteinander in Schule und Kindertagesstätte zu unterstützen?

Wolfenbütteler Fachtag Prävention:
„Prävention heute – präventive Ansätze
zum Umgang mit den aktuellen
Herausforderungen im Alltag junger Menschen“

Johanna Klatt, 14. September 2022

Was kann **Gemeinwesenarbeit** leisten, um das soziale Miteinander in **Schule** und **Kindertagesstätte** zu unterstützen?

Wolfenbütteler Fachtag **Prävention**:
„**Prävention** heute – **präventive** Ansätze
zum Umgang mit den aktuellen
Herausforderungen im Alltag **junger Menschen**“

Johanna Klatt, 14. September 2022

Heute im Angebot



Grußwort:

PRÄVENTION „Herzlichen Glückwunsch“

- Stellvertretende Vorsitzende Landespräventionsrat Niedersachsen



Bild: Pixabay

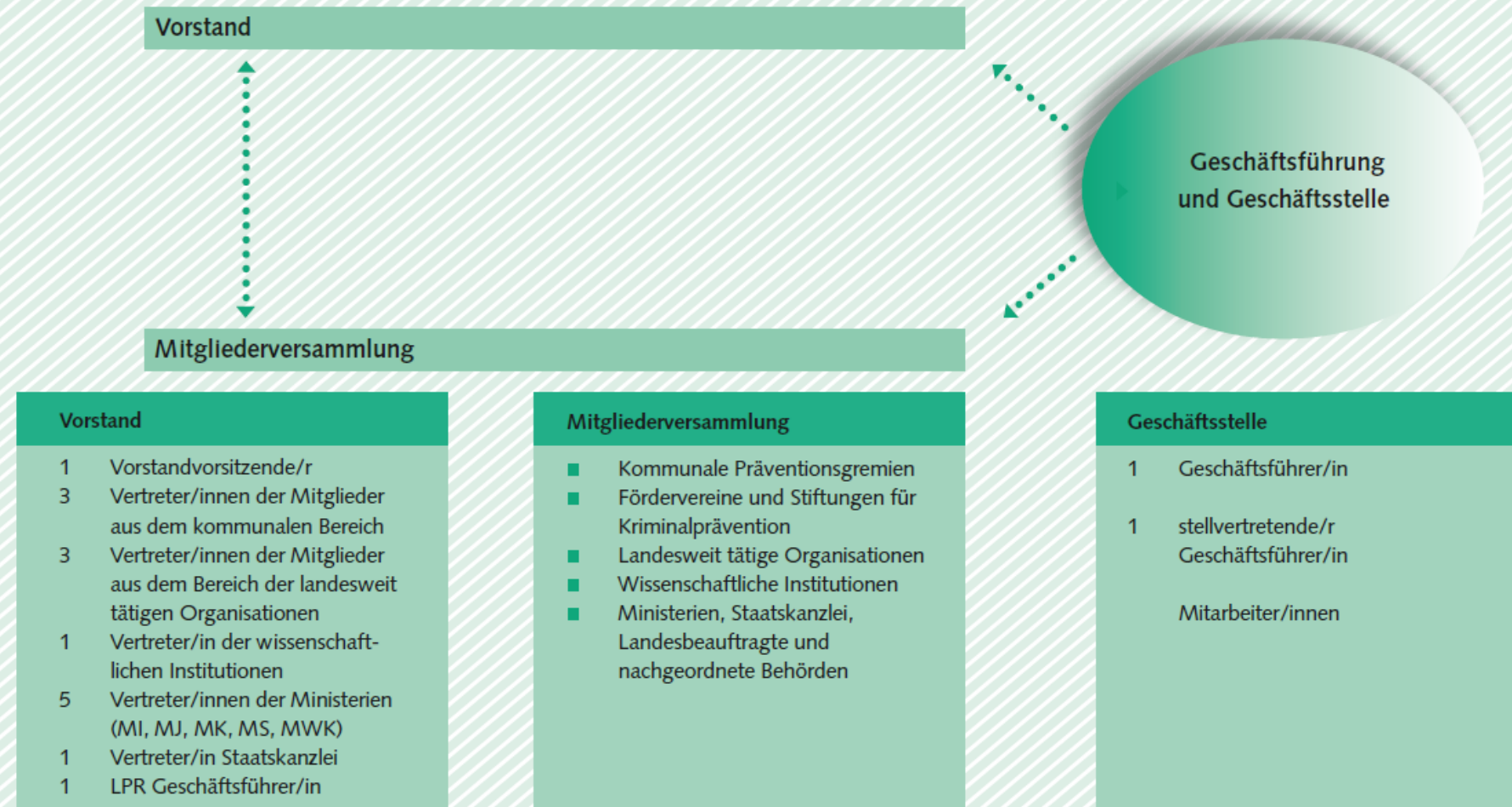
Input:

„Was kann Gemeinwesenarbeit leisten, um das soziale Miteinander in Schule und Kindertagesstätte zu unterstützen?“

- Co-Geschäftsführerin LAG Soziale Stadtentwicklung Niedersachsen

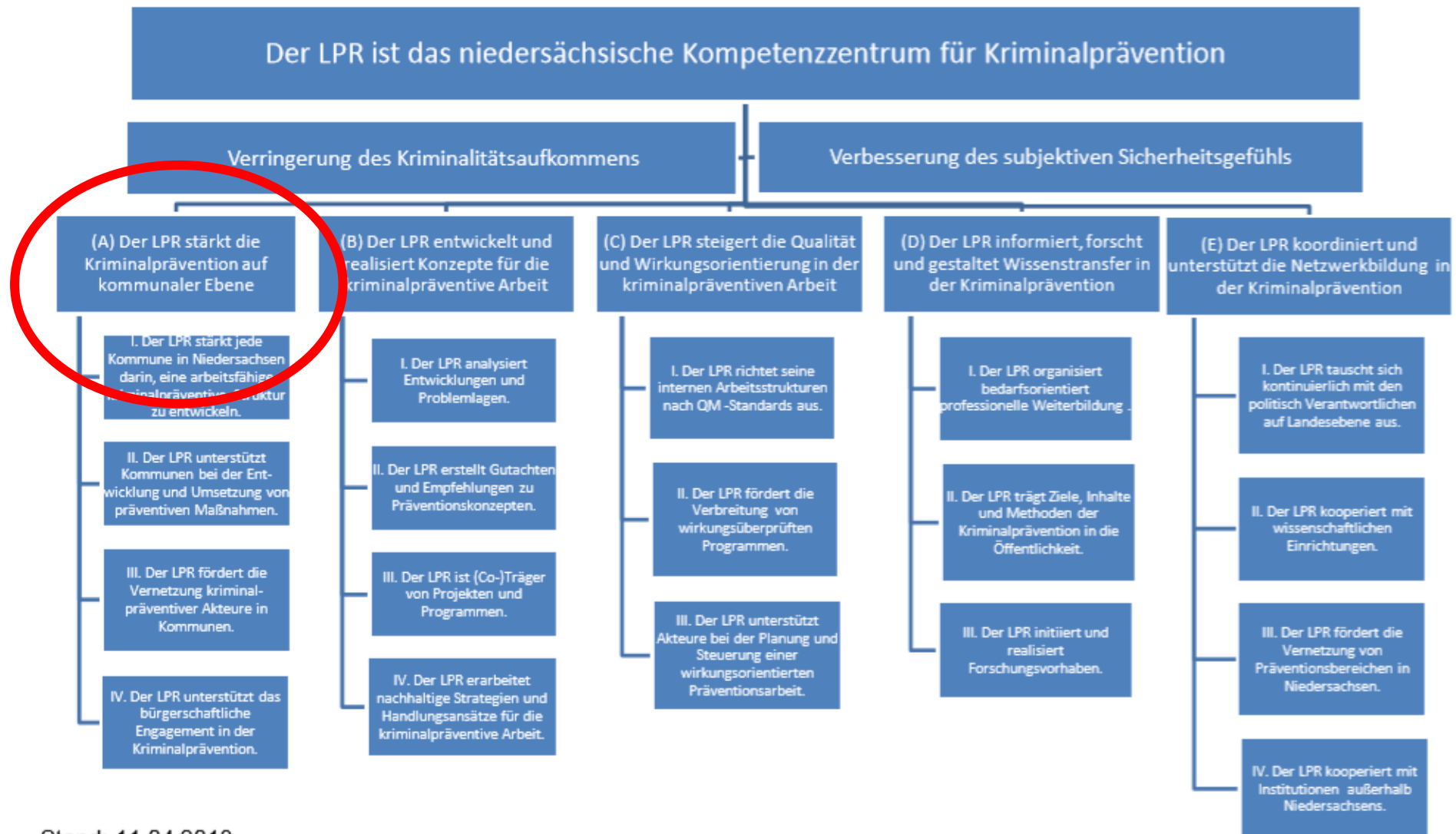


Struktur des LPR





Zielhierarchie des LPR Niedersachsen



Stand: 11.04.2013

Kommunale Prävention in Niedersachsen in Zahlen



200 kommunale LPR-Mitgliedsorgane,
davon...

- ▶ ...15 auf Landkreisebene
(gesamt: 38; inkl. Region H)
- ▶ ...7 auf Ebene der großen
selbständigen Städte
(gesamt: 7)
- ▶ ...50 auf Ebene der selbständigen
Gemeinden
(gesamt: 58)
- ▶ ...23 auf Ebene der Samtgemeinden
(gesamt: 131)
- ▶ ...10 auf Ebene der kreisfreien Städte
(gesamt: 10)
- ▶ ...97 Gremien auf Ebene von
einfachen Gemeinden, Ortsteilen,
Stadtteilen usw.

präventionsrat

wolfenbüttel

- 20-jähriges Jubiläum des Präventionsrates Wolfenbüttel
- Herzlichen Glückwunsch!
- Und: Danke!



■ 2002



Bild: Pixabay

■ Stadtjugendpflege

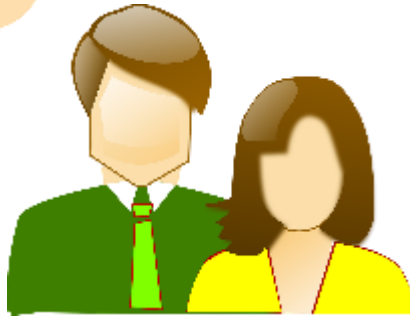


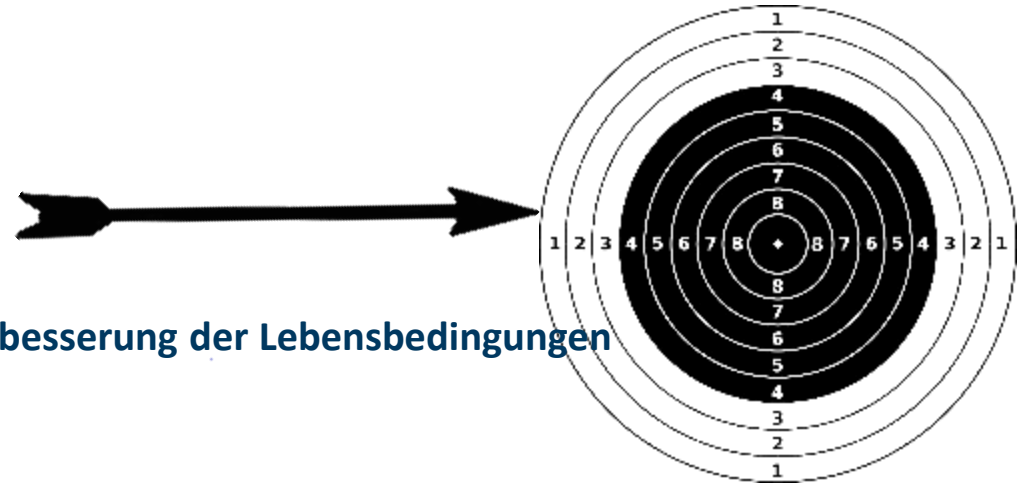
Bild: Pixabay

■ ZIEL

- **Stärkung und Aktivierung aller Kräfte und Ressourcen zur Verbesserung der Lebensbedingungen und Lebenschancen in Wolfenbüttel**

■ MAßNAHMEN

- Koordination von Präventionsprojekten
- Bildung und Förderung von Netzwerken der Prävention und
- Entwicklung lokaler Präventionskonzepte



Klasse!

- Integriertes Handeln
- Expert*innen, thematischer „**roter** Faden“: SCHULE&BILDUNG/ KINDER & JUGENDLICHE
- Engagierte Arbeitsgruppen

präventionsrat
wolfenbüttel







Danke!

Viel Erfolg heute Nachmittag!

Wenn Sie im Folgenden Unterstützung
benötigen...

■ ■ ■ Unsere Arbeitsbereiche

Die Arbeit des LPR umfasst eine Vielzahl von Aufgaben und Projekten, die den folgenden Arbeitsbereichen zugeordnet sind

Kommunale Prävention

Beccaria-Qualitätsinitiative

Koordinierungsstelle „Häusliche Gewalt“

Fachstelle Opferschutz

Landesprogramm gegen Rechtsextremismus für Demokratie und Menschenrechte

Landes-Demokratiezentrum Niedersachsen

..... Prävention von Rechtsextremismus

..... Prävention von salafistischer Radikalisierung

■ ■ ■ Unsere Ziele

Der LPR Niedersachsen ist das **niedersächsische Kompetenzzentrum für Kriminalprävention**. Seine Generalziele sind die Verringerung des Kriminalitätsaufkommens und die Verbesserung der subjektiven Sicherheit von Bürgerinnen und Bürgern.

Der Landespräventionsrat

- stärkt die Kriminalprävention auf kommunaler Ebene
- entwickelt und realisiert Konzepte für die kriminalpräventive Arbeit
- steigert die Qualität und Wirkungsorientierung in der kriminalpräventiven Arbeit
- informiert, forscht und gestaltet Wissenstransfer in der Kriminalprävention
- koordiniert und unterstützt die Netzwerkbildung in der Kriminalprävention

<https://lpr.niedersachsen.de/>

LPR - Angebote für kommunale Gremien

- Vor-Ort Beratung zur Gründung, Struktur, Geschäftsordnung, Themenauswahl, Neuorganisation, Wiederbelebung etc.
- Unterstützung bei Veranstaltungs- (z.B. Referent*innen-Empfehlungen) und Projektplanungen (z.B. Beccaria Steps)
- themenspezifische Fort- und Weiterbildungen (Fachtagungen, Beccaria-Fortbildung, KPR - Fortbildungen etc.)
- Unterstützung bei der regionalen Vernetzung (z.B. im ehem. Regierungsbezirk BS)
- elektronischer Rundbrief und viele themenspezifische Materialien
- Methoden zur bedarfs- und wirkungsorientierten Präventionsplanung (Communities That Care – CTC) in der Kommune und zur Programmauswahl (Grüne Liste Prävention)
- Bündelung von Beratungsangeboten auf Landesebene in dem neuen Fachverbund für kommunale Prävention WIRkt!
aus LPR , LKA, GUVH/LUKN und nifbe
- Fördermittel

Förderrichtlinien für die kommunale Prävention

- Weiterentwicklung der Kriminalprävention im Rahmen kommunaler Gesamtstrategien (z.B. CTC)
Antragschluss für Förderperiode 2023 – 2024: 30. September 2022

- Prävention von Beleidigungen, Drohungen, Hass und Gewalt gegen kommunale Amts- und Mandatsträger (z.B. Förderung von Zivilcourage und politischer Bildung, demokratische Normen- und Wertevermittlung)
Antragschluss für Förderperiode 2023 – 2024: 15. Oktober 2022

- Prävention des sexuellen Missbrauchs an Kindern und Jugendlichen (z.B. einrichtungsübergreifende Etablierung oder Weiterentwicklung von Schutzkonzepten)
Antragschluss für Förderperiode 2024 – 2025: 31. August 2023

3 grundlegende Präventionsstrategien:

1) entwicklungsorientierte Prävention

2) situative Prävention

3) gemeinwesenorientierte Prävention

Verringerung Risikofaktoren / Stärkung
Schutzfaktoren in der Sozialisation

v.a. Förderung von Erziehungskompetenzen bei
Eltern und von emotionalen und sozialen
Kompetenzen bei Kindern und Jugendlichen

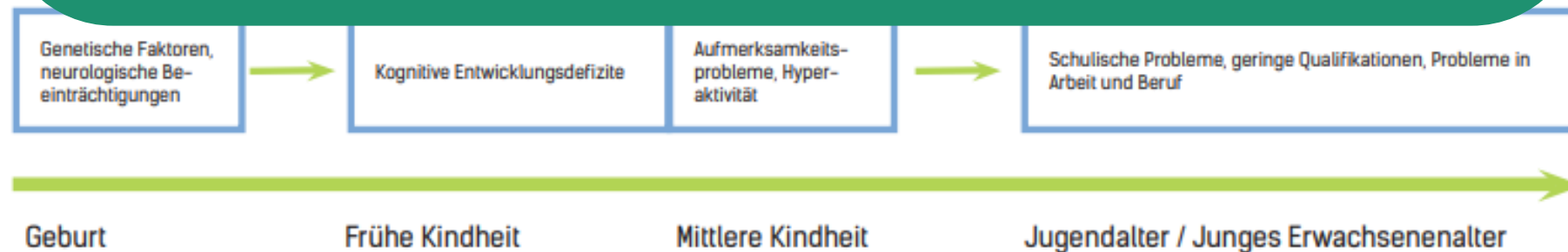


Abbildung 2: Bio-psycho-soziales Entwicklungsmodell dissozialen Verhaltens

▶ situative Prävention

Reduzierung von Tatgelegenheiten und Erhöhung von
Entdeckungsrisiken

v.a. Einbruchsschutz, Aufklärung und
Kompetenzvermittlung bei potentiellen Opfern,
Gestaltung von Plätzen und Wohngebieten nach
kriminalpräventiven Prinzipien

Schutzdimensionen und Kriterien des Niedersächsischen Qualitätssiegels für sicheres Wohnen

Stärkung sozialen Zusammenhalts und informeller sozialer Kontrolle, Reduzierung sozialer Desorganisation und problematischer Normen

v.a. Verbesserung nachbarschaftlicher Kontakte und Vertrauensbeziehungen, soziale Aufwertung von Wohngebieten, Förderung von Zivilcourage und des bürgerschaftlichen Engagements



Heute im Angebot



Grußwort:

PRÄVENTION „Herzlichen Glückwunsch“

- Stellvertretende Vorsitzende Landespräventionsrat Niedersachsen



Bild: Pixabay

Input:

„Was kann Gemeinwesenarbeit leisten, um das soziale Miteinander in Schule und Kindertagesstätte zu unterstützen?“

- Co-Geschäftsführerin LAG Soziale Stadtentwicklung Niedersachsen



Video Bündnis für Gute Nachbarschaft Trailer



(1.50 Min)

https://www.youtube.com/watch?v=lvG_Ph7FSGo

www.gutenachbarschaft-nds.de



Geschäftsstelle:



LAG Soziale Brennpunkte Niedersachsen e.V.

Bündnis Für Gute Nachbarschaft In Niedersachsen



Strukturen schaffen

Das Bündnis entwickelt Modelle für nachhaltige Strukturen in den Quartieren.



Methoden vermitteln

Methoden bestehender Nachbarschaftsprojekte werden zusammengetragen, ausgetauscht und weiterentwickelt.

[Dem Bündnis Beitreten →](#)



Akteure vernetzen

Das Bündnis unterstützt die Kooperation der Akteure auf Landesebene und gibt Impulse für die Verbesserung des Zusammenlebens vor Ort.



Lösungen entwickeln

Das Bündnis erarbeitet Lösungswege um gute Nachbarschaft in Niedersachsen dort zu schaffen, wo noch keine ist und zu stärken, wo sie bereits besteht.

Aktuelles

LAG



UNSER PRAXISNETZWERK

Unser Ziel ist die Stärkung und Förderung der Bewohner*innen von sogenannten benachteiligten Wohngebieten sowie die Stärkung und Förderung von professionellen Strukturen und Methoden der Gemeinwesenarbeit.

Gefördert durch:

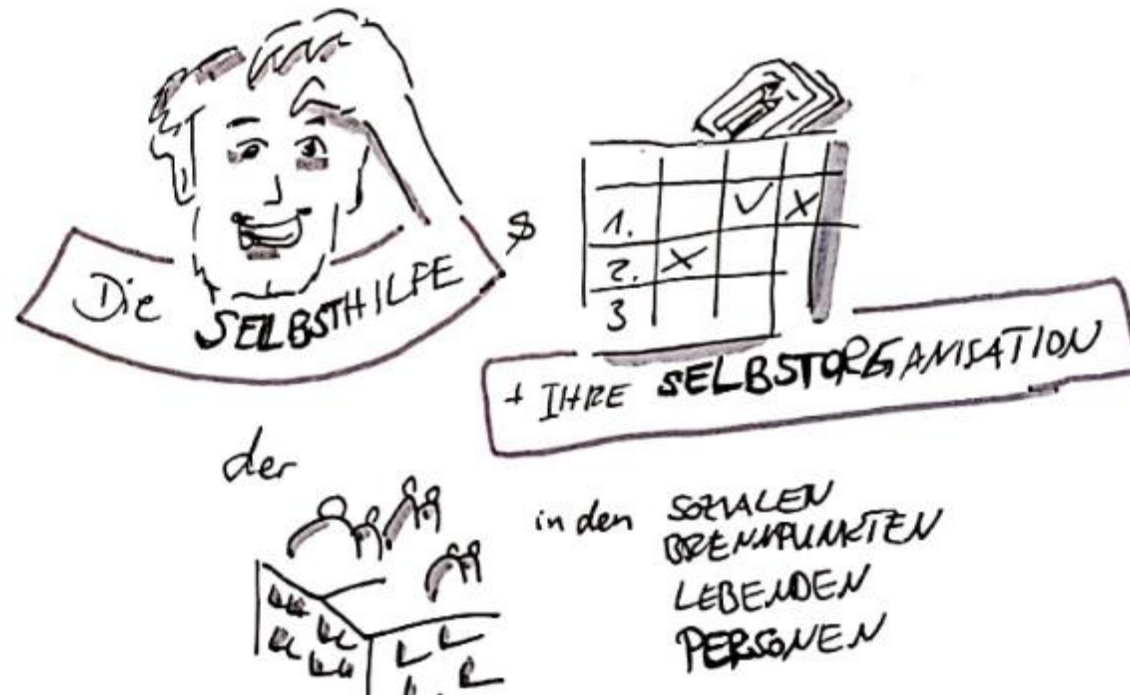


Niedersächsisches Ministerium
für Soziales, Gesundheit
und Gleichstellung

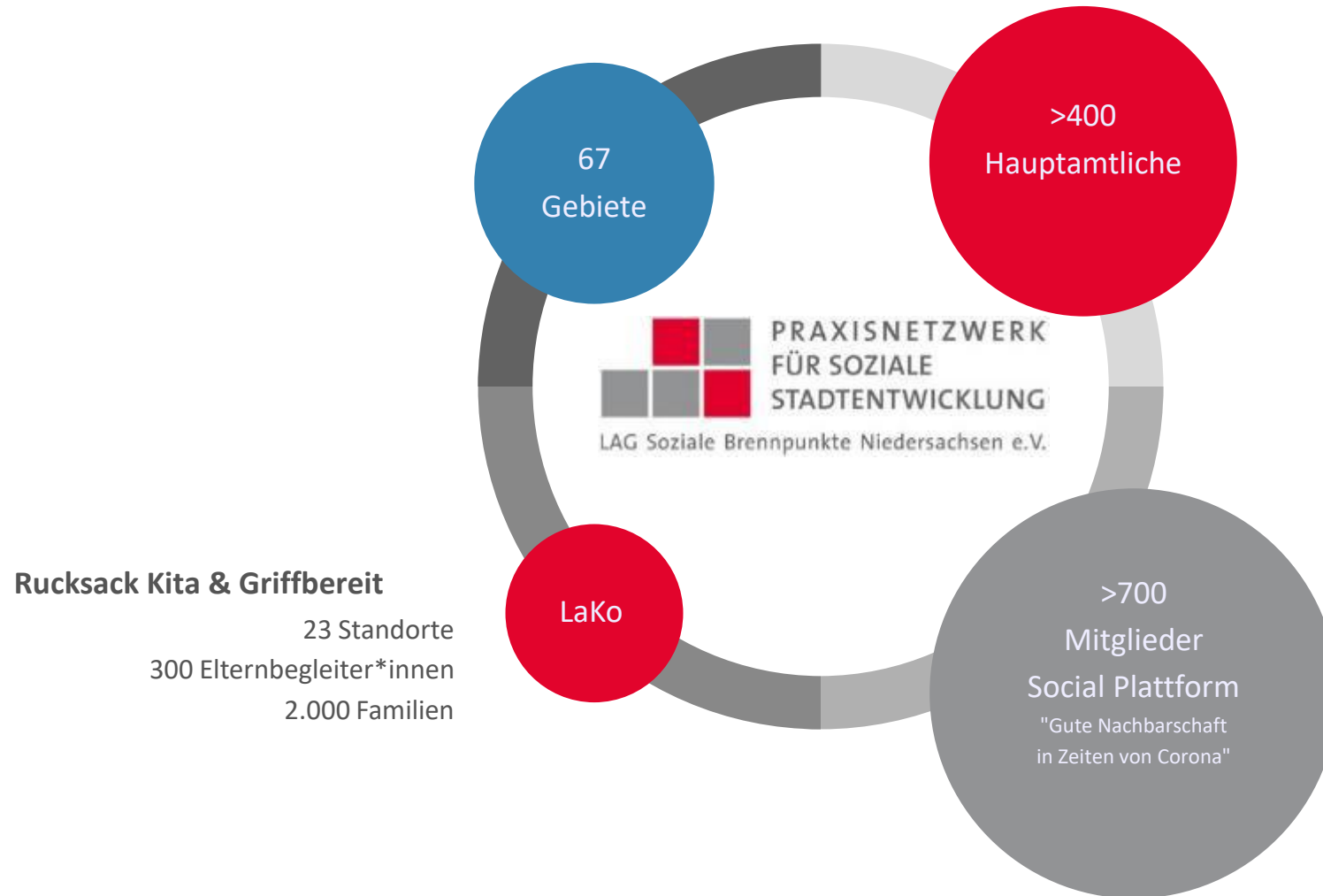
Auftrag:

Verbesserung der Lebensverhältnisse der Bewohner*innen
benachteiligter Gebiete in Niedersachsen

www.lag-nds.de



In Zahlen



Plattform "Gute Nachbarschaft in Zeiten von Corona"

social.lag-nds.de



**Gute Nachbarschaft
in Zeiten von Corona**

Liebe Bewohner*innen, liebe
Gemeinwesenarbeiter*innen,
liebe Quartiersmanager*innen
und Engagierte in der
Nachbarschaft.

Auf dieser Plattform könnt ihr
von euren Erfahrungen
berichten, euch mit anderen
austauschen, Ideen einbringen
und weiterentwickeln

Bitte einloggen

Wenn du bereits Mitglied bist, logge dich
bitte mit Benutzername/ID-Mail und Pass-
wort ein.

☒ Angemeldet bleiben

Einloggen [Passwort vergessen?](#)

Registrieren

Nach dem Benutzerkonto? Wende Mitglied,
Indem du deine E-Mail-Adresse angibst.

Registrieren

www.gwa-nds.de

Geförderte Projekte

Alle Zielgruppen ▾

Alle Handlungsfelder ▾

Alle Orte ▾

Alle Förderzeiträume ▾



ES WERDEN 139 PROJEKTE ANGEZEIGT.

Gefordert durch:



Niedersächsisches Ministerium
für Umwelt, Energie, Bauen und Klimaschutz

Integrierte Stadtentwicklung und Gemeinwesenarbeit



Es braucht:

- **Integriertes Handeln** auf kommunaler Ebene
- **Professionelle Gemeinwesenarbeit** im Quartier





stad**FENT**WIRKLUNG

= **ÖFFENTLICHE AUFGABE!**

zentrales Instrument:

integrierte stad**FENT**WIRKLUNG

„an Ziel und Nachhaltigkeit orientiert.“

- bürgerorientiert,
- „fachübergreifend konzipierte Stadtentwicklungs-Planung“



2020

Ausgrenzung und Isolierung einzelner Stadtteile



• soziale + kulturelle Integration einzelner Stadtteile!

Gute Nachbarschaft braucht		
1. Hohe soziale Kohäsion	2. Diversität	3. Lokale Identifizierung
4. Soziale Gerechtigkeit	5. Öffentliche Räume	6. Gute Governance
7. Partizipation und Parteilichkeit der Eigentümerinnen und Eigentümer	8. Vielfalt der Nutzung	9. Gute Governance
10. Soziale Gerechtigkeit	11. Öffentliche Räume	12. Gute Governance

Politik

„Die Akzeptanz der Tatsache, dass es benachteiligte Stadtquartiere gibt und dass es eine öffentliche Aufgabe ist, sich um diese Viertel zu kümmern.“

Leipzig Charta 2007

- Nachhaltige europäische Stadt
- Integrierte Kommunalentwicklung
- Stärkung der benachteiligten Quartiere

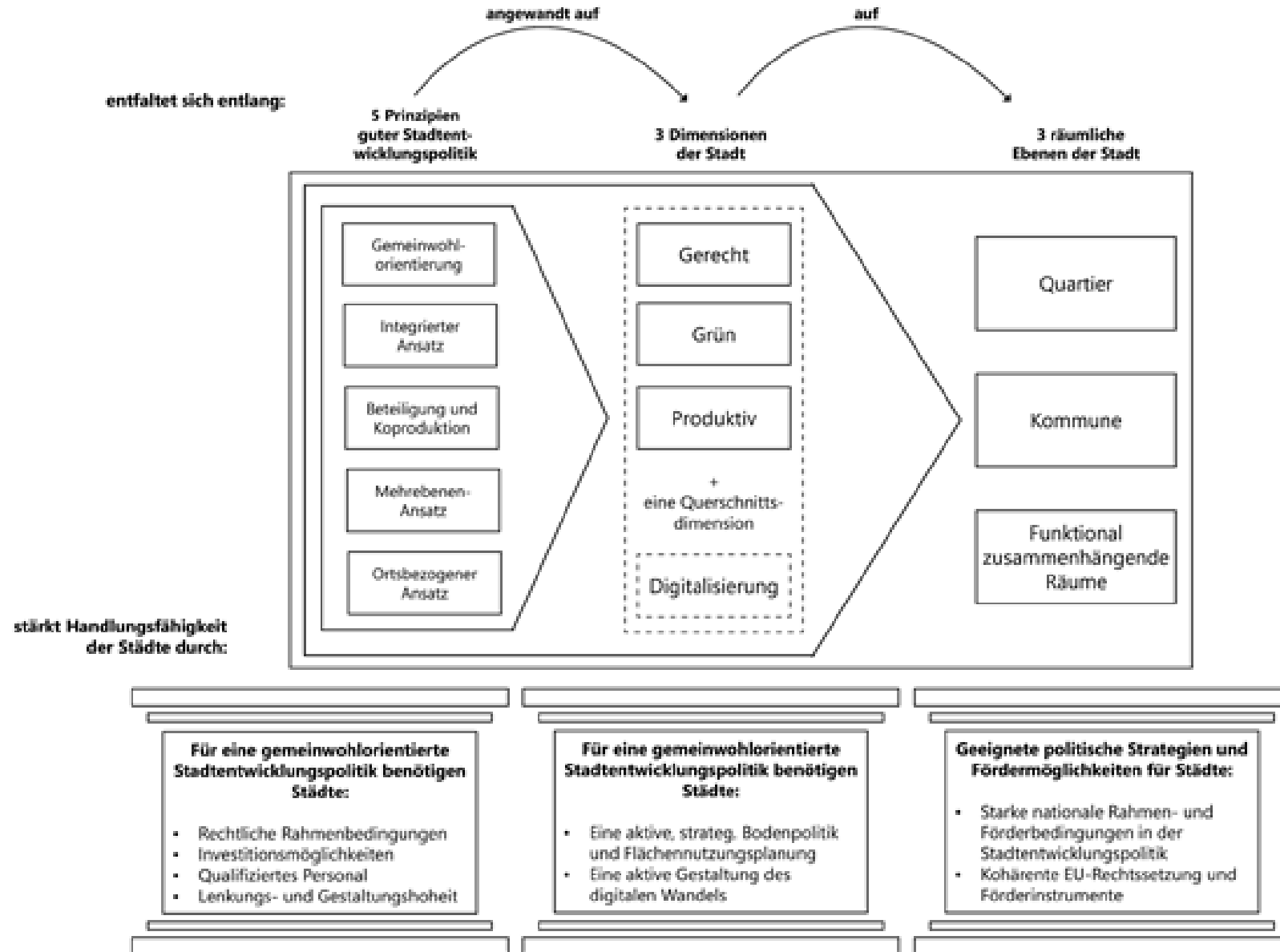
Neue Leipzig Charta 2020

- Gemeinwohlorientierung
- Verstärkung der Beteiligung und Koproduktion
- Gesellschaftspolitische Dimension

Leitprinzip

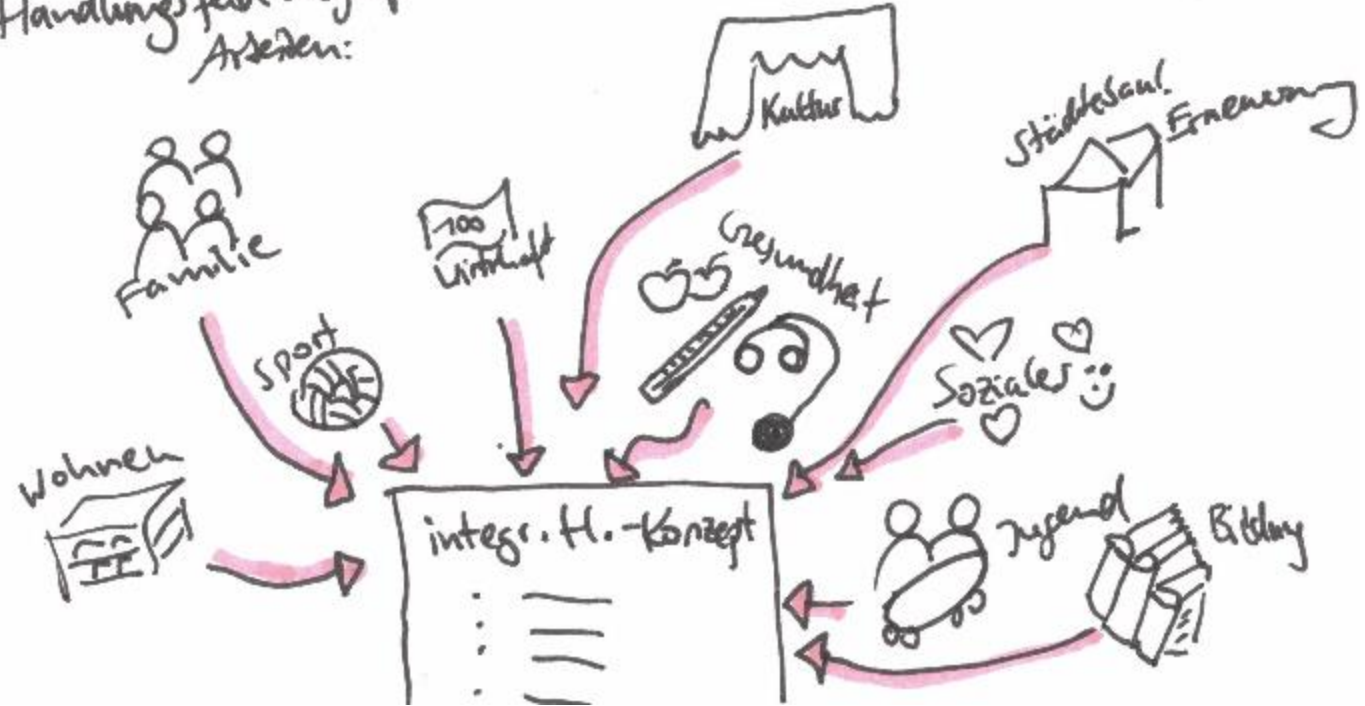
- Gemeinwohlorientiert
- Stärkung des Gemeinwohls
- Gemeinschaftswerk aller Akteure

NEUE LEIPZIG-CHARTA



Report- & Handlungsfeld integr. Arsen:

→ besondere Ressource!



1. Wohnen und Wohnumfeld	2. Soziale Aktivitäten/ Infrastruktur	3. Zusammenleben	4. Schule und Bildung	5. Lokale Ökonomie
6. Stadtteilkultur	7. Sport und Freizeit	8. Gesundheitsförderung	9. Umwelt und Verkehr	10. Imageverbesserung

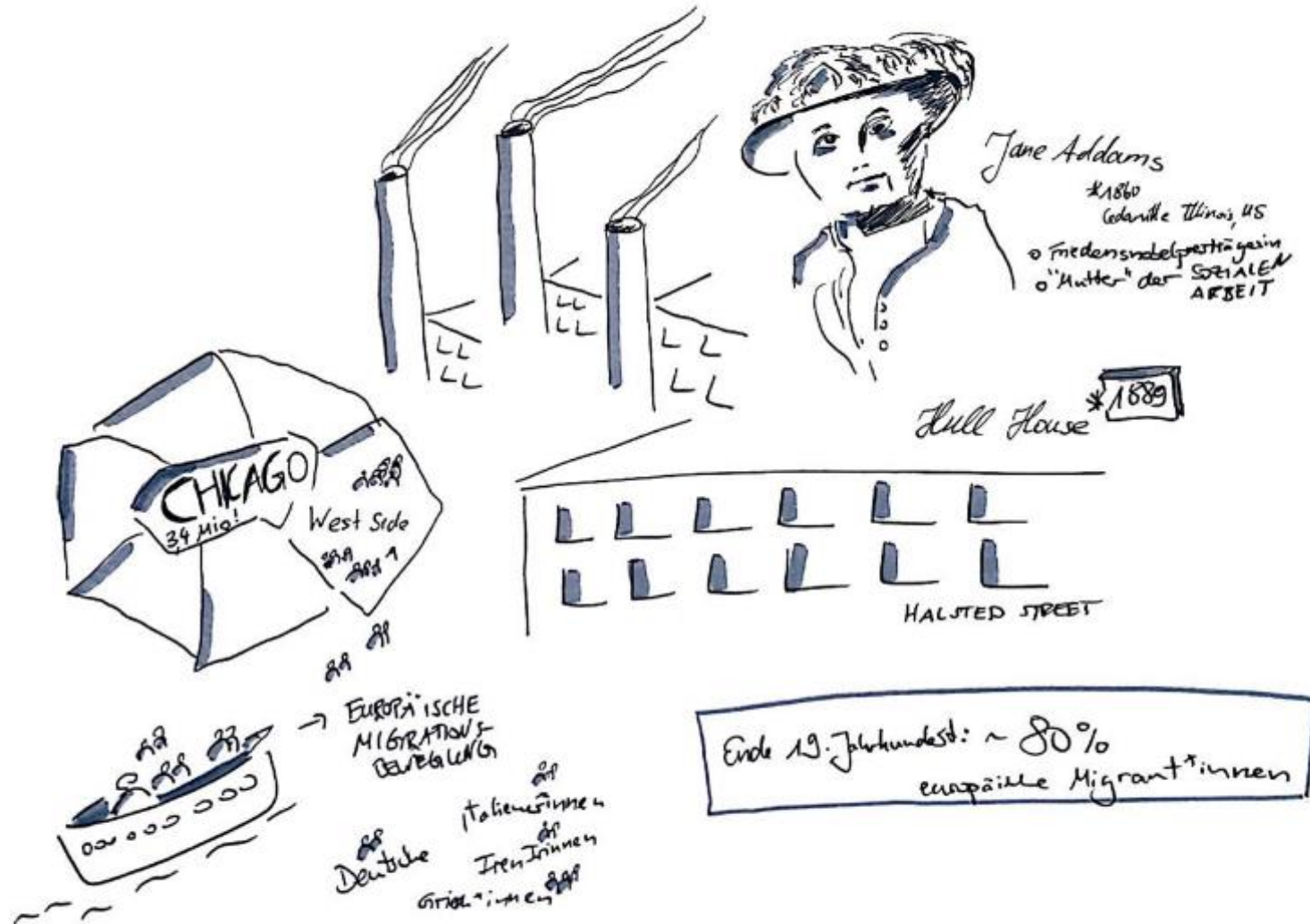
Es braucht:

- **Integriertes Handeln** auf kommunaler Ebene
- **Professionelle Gemeinwesenarbeit** im Quartier



Gemeinwesenarbeit

Jane Addams & das „Hull House“ in Chicago



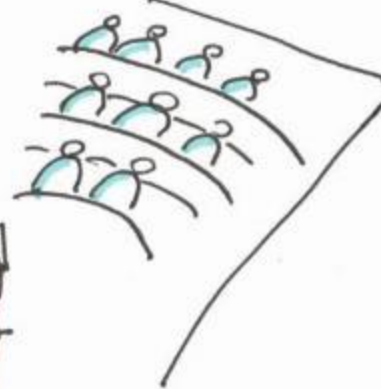


*~1890



GEEMEINWESENARBEIT

Einzelfall Zielgruppe Gemeinwesenarbeit



Qualitätsstandards der Gemeinwesenarbeit

1. Interessen der Menschen stehen im Zentrum

2. Handlungsfähigkeit und Selbstorganisation stärken

3. Zusammenleben gestalten - Nachbarschaft fördern

4. Stärken und Ressourcen nutzen

5. Starke Netzwerke und Kooperationen entwickeln

6. Integrierte Gebietsentwicklung mitgestalten

7. Zielgruppenübergreifend denken und handeln

8. Themenübergreifend denken und handeln

9. Ebenenübergreifend denken und handeln

GWA ist nicht

- Almosen
- Hilfe
- Beratung
- Angebote
- Komm-Struktur

GWA ist

- Menschen aktivieren und begleiten ihre Probleme selber zu lösen
- Hilfe zur Selbsthilfe
- Aufgabe **alle** zu erreichen
 - Gerade die, die sonst nicht erreicht werden
- Geh-Struktur

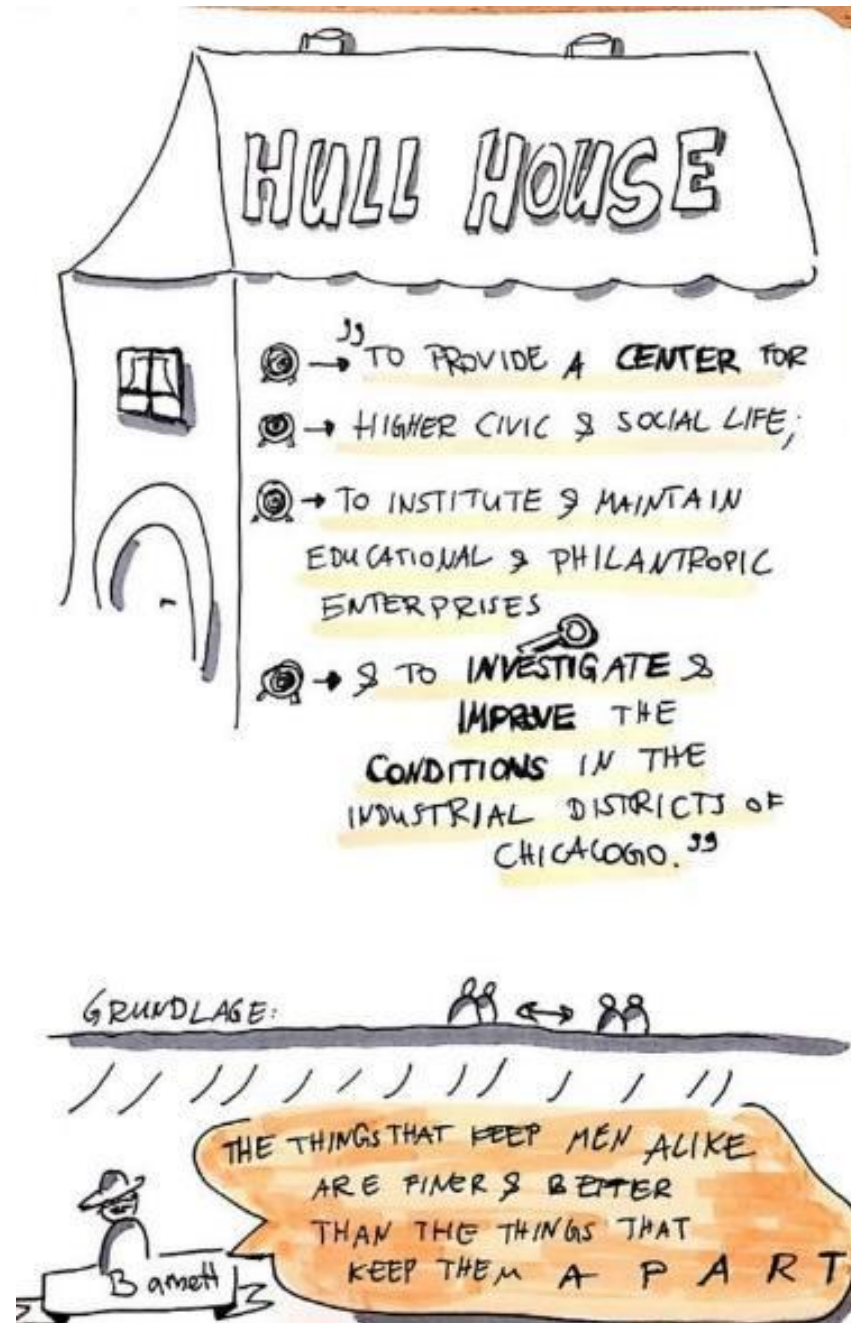
Ziele

Zentrum für das höhere bürgerchaftliche und soziale Leben, erzieherisches und philanthropisches Unternehmen

- einrichten und unterhalten.

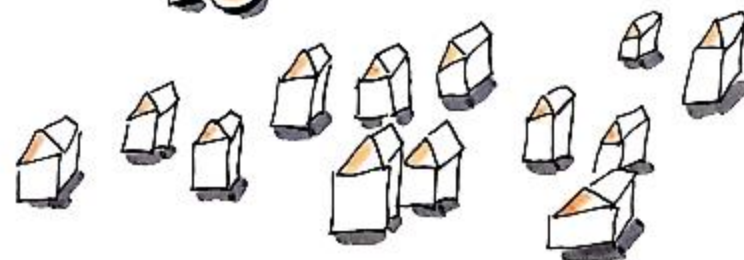
Die Bedingungen im Bezirk

- untersuchen und
- verbessern.





20 JAHRE
Später...
WIRD „HULL HOUSE“ aus
13 GEBÄUDEN bestehen!



www.gwa-nds.de

Sozialraumtreffs:

- Juliusstadt: Stadtteiltreff
- Auguststadt: Stadtteiltreff Auguststadt „Die Ulme“
- Salawo - das AWO – Migrationsprojekt
- Gemeinde Martin-Luther: Treff 15,7
- Familienzentrum Karlstraße
- Ökumenisches Familienzentrum an den Kindertagesstätten St. Ansgar und St. Thomas
- Jugendfreizeitzentrum Wolfenbüttel
- Treffs in den Stadtteilen Groß Stöckheim, Fämmelse und Salzdahlum
- Gemeinde Cremlingen: Familienzentrum Cremlingen
- Gemeinde Oderwald: Oderwald sozial
- Gemeinde Schladen-Wer
- Gemeinde Schladen-Werla: Kinder- und Jugendtreff Hornburg Ia: Treff Schladen
- Gemeinde Schladen-Werla: Kinder- und Jugendtreff Hornburg
- Samtgemeinde Elm-Asse: Kinder- und Jugendzentrum/MGH der Stadt Schöppenstedt

Gefördert durch:

Gemeinwesenarbeit und Quartiersmanagement in Niedersachsen

Home Aktuelles Auslobung 2022 GWA - QM Servicestelle Geförderte Projekte Auswertung Mein Konto

Geförderte Projekte

Alle Zielgruppen

Alle Handlungsfelder

Alle Orte

Alle Förderzeiträume



ES WERDEN 19 PROJEKTE ANGEZEIGT.



Niedersächsisches Ministerium
für Umwelt, Energie, Bauen und Klimaschutz

SPORT

fit bleiben!

Frauen-
Basketball
(als ♀ eigentlich NICHT
dürfen)

neu gebaute
TURNHALLE

griech.
WRESTLING-
Gruppen

AUSBILDUNG

UNTERRICHT
Stunden / Weiterbildung

für den
Arbeitsmarkt

go
Nähturse

Schuhmacher

Hauswirtschaft

KÖCHEN

Buchbinden
Kleine
Buch-
Binderei

KUNST

Zeichen-
Club

Music-Gruppen

Töpfern

JANE & MISTARR

PLAY
?

AM ANFANG: KEINEN
PLAY

Die ersten
Die KAMEN:
Kinder

Nur
die
TÜR
geöffnet

Kindergarten

tonight:
FREE
CONCERTS!

AUPTITTE!

John Dewey

- Schule/ Bildung und Gemeinwesenarbeit:
- Bildung und Lernen = soziale und interaktive Prozesse
- „learning by doing“

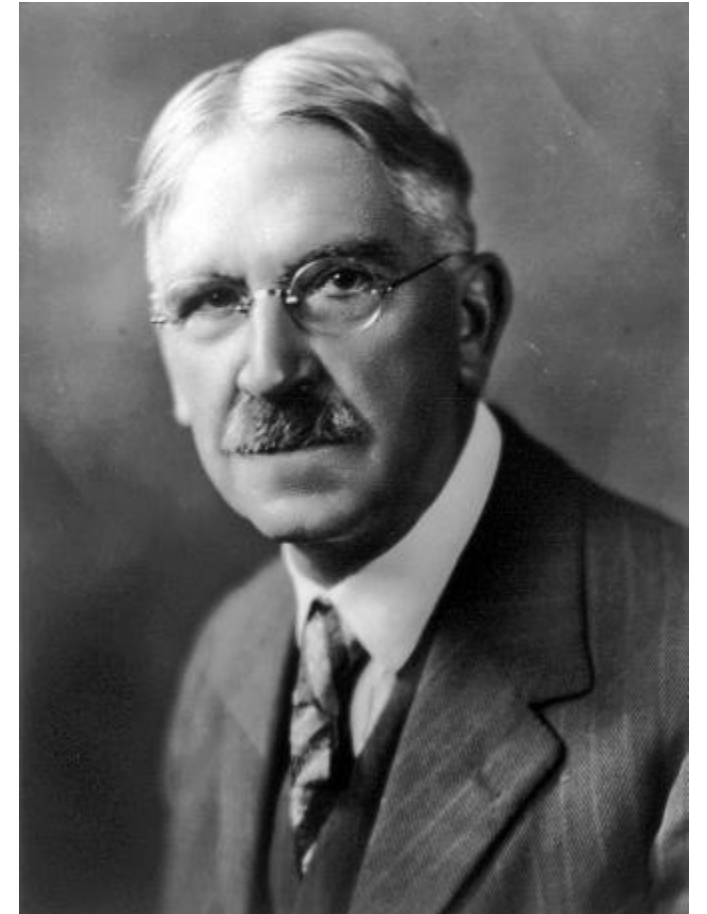


Bild: library of congress, gemeinfrei

Frauen



Jane Addams, Florence Kelley, Alice Hamilton, Julia Lathrop (v.l.n.r.)

Bilder: J. Klatt

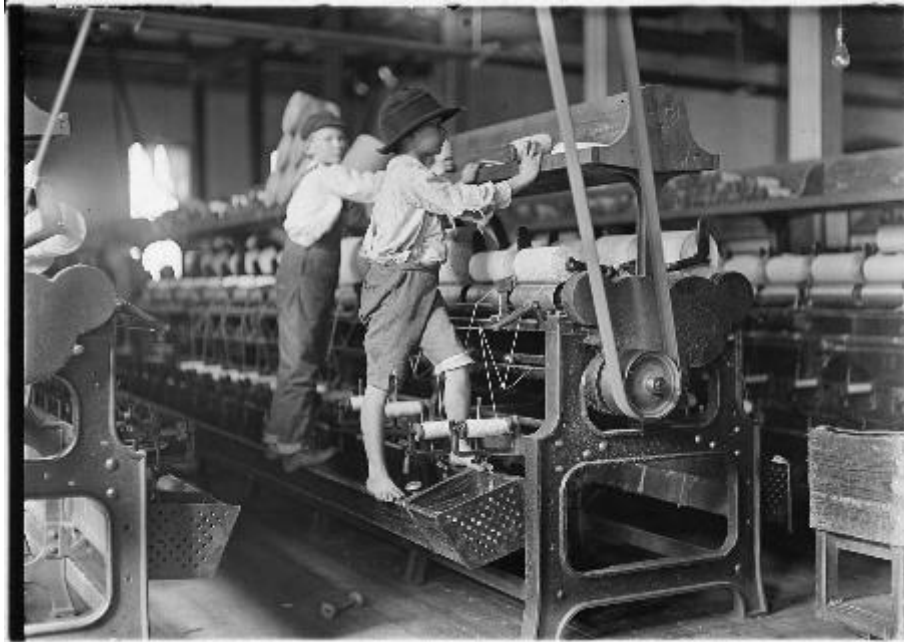
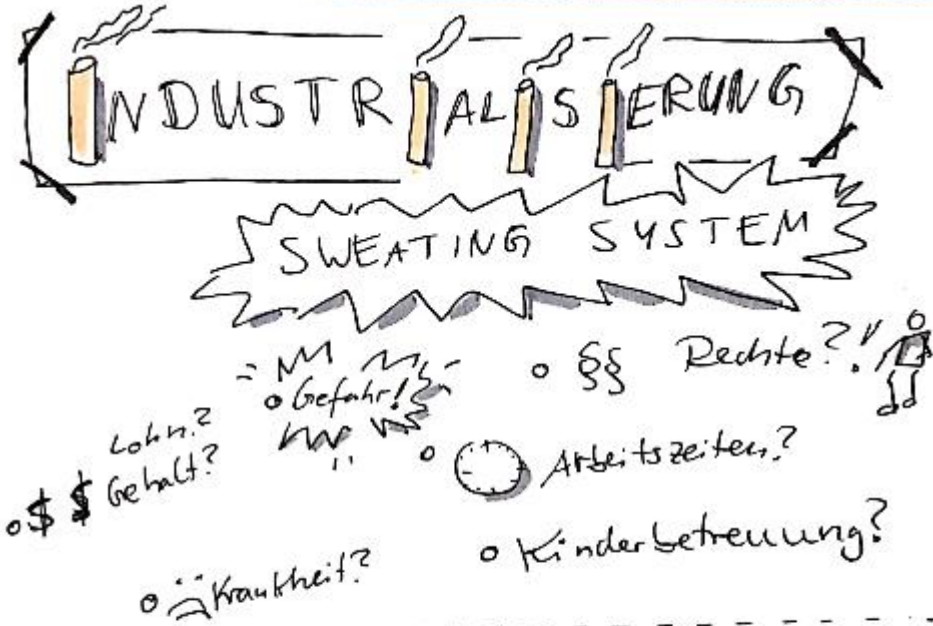
übrigens...



Foto: Official White House Photo by Pete Souza - P120612PS-0463 ([direct link](#))

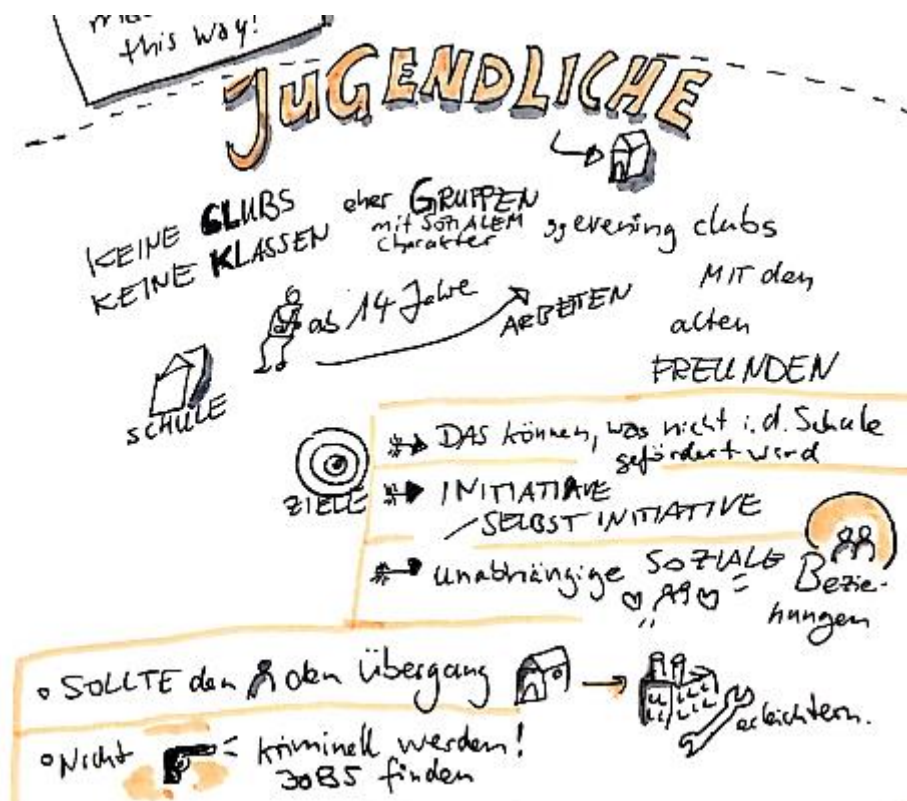


Foto: Wikipedia, gemeinfrei



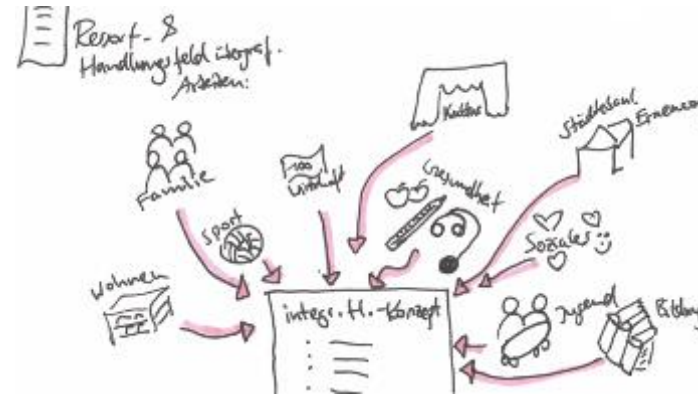
Lewis Hine: <https://www.history.com/topics/industrial-revolution/child-labor>





- Fotoquelle: <https://janeaddamshullhouse.org/the-lessons-of-jane-addams-and-hull-house/>
- Photo Courtesy of UIC Library, Special Collection and University Archives

...



- **FB Jugendhilfe oder Prävention:** Erster Juvenile Court überhaupt: J. Lanthrop, Kinderrechte: Florence Kelley
- **FB Arbeit:** Florence Kelley: „Chief Factory Inspector“: Arbeiterrechte/Kinderrechte
- **FB Bauen/Planung:** Straßen, Housing...
- **FB Bildung:** Sprachkurse, politische Bildung, staatliche Ausbildungen ...
- **FB Kultur:** Theater, Stadtteilmusicals, Töpferklassen, ...
- **FB Sport:** Basketballteams, Ringen, Gesundheit, ...
- **FB Integration:** Citizen Classes



Beispiel Visselhövede

Ziel 2:

- Jugendarbeit im Stadtgebiet neu gestalten, Perspektiven für Jugendliche schaffen

Maßnahme:

Jugendliche z. Mitarbeit gewinnen, Jungendtreffpunkte aufsuchen, gemeinsam m. d. Jugendlichen Bedürfnisse benennen und in nachhaltige Jugendarbeit umsetzen. J.arbeit schon in d. Stadtsanierung u. bei d. Baugebietsplanung einbeziehen. Um d. Ziel zu erreichen, soll e. weitere Kraft eingestellt werden

Wirkung:

Jugendliche nehmen die neuen Angebote wahr und identifizieren sich mit der Jugendarbeit. Sie haben **Ausbildungs- und Entwicklungschancen** in der Stadt. Jugendgruppen kommunizieren untereinander, Rivalitäten werden abgebaut. Jugendliche bleiben in der Stadt oder kommen nach einer Ausbildung zurück

GEMEINWESENARBEIT IN VISSELHÖVEDE FEST VERANKERN BÜRGER ENTWICKELN UND GESTALTEN IHRE STADT.



Deutsche Angestellten-Akademie
Sabine Voss
Bartelsdorfer Straße 1-3
27355 Visselhövede

Telefonnummer: 04261 9704 10

E-Mailadresse: Sabine.Voss@daa.de

Ansprechpartner: Sabine Voss

Handlungsfelder:

Imageverbesserung und Öffentlichkeitsarbeit,
Soziale Aktivitäten und soziale Infrastruktur,
Zusammenleben unterschiedlicher sozialer und
ethnischer Gruppen

Zielgruppe:

Alle Anwohner, Jugendliche/junge Erwachsene
(bis 28), Menschen mit Zuwanderungsgeschichte

Soziale Netzwerke:



- Präventionsrat
 - Kleinstädt/ländlicher Raum
 - Jugendliche
 - ... und Arbeitgeber*innen
- **Ausbildungsbörse**

Emden

- Hausmeisterwohnung

LEBENSWERTES BORSSUM (TEILPROJEKT 2)

RÄUME FÜR BEGEGNUNG, BILDUNG UND NACHBARSCHAFT



Stadt Emden, Fachbereich Gesundheit und
Soziales, Fachdienst Gemeinwesen

Geibelstraße 30a
26721 Emden

Telefonnummer: 04921871770

E-Mailadresse: ephilipps@emden.de

Website: <http://www.emden.de>

Ansprechpartner: Egon Philipps

Jahresziel: Öffnung und multifunktionale Nutzung von Schulräumen für zielgruppenübergreifende non-formale Bildungsangebote

Dezentrale Informations- und Beratungsangebote ausbauen

Maßnahme:

Infoveranstaltungen zu Themen aus der Bewohner*innen Mitte, Lernpaten, Ausstellung zum Thema Wattenmeer-gemeinsame Teezeremonie, Nutzung des PC-Raumes von Jung und Alt, Schulhof gemeinsam gestalten, Auflistung aller Freizeitangebote, Internetauftritt und Informationen über das Netz, Schülerfirma

Kulturelle Bildung im Stadtteil fördern

Maßnahme:

Gemeinsames Singen in der Aula sowie Nutzung der Musikräume, Ausstellungen, Ausstellungen im Stadtteil organisieren

Gemeinschaftlich mit allen Generationen Räume gestalten

Maßnahme:

gemeinsam den Schulhof gestalten, Beteiligung an der Wiederherstellung eines Bolzplatzes, Einrichten einer Grillecke, Mitfahrerbanke, Bewirtschaftung eines Schrebergartens, Gemeinsam kochen.

Emden

- Video
- Bis Minute 2:
- <https://www.youtube.com/watch?v=6Xg7Vs7TBCs>



Filme aus den Quartieren - Emden | Gute Nachbarschaft 2020

314 Aufrufe 07.09.2020 Im Rahmen der Veranstaltung "Gute Nachbarschaft – was wir aus der Zeit mit Corona lernen können" berichten Bewohner*innen und Fachkräfte aus Emden aus ...mehr

WIX
Launche deinen • Online

Interessenvertretung



Heute Nachmittag:

Kinder und Jugendliche:

→ in ihren Nachbarschaften!



<https://florencekelley.northwestern.edu/historical/children/#&gid=1&pid=6>

Workshops 15.30 – 17.30 (20 P. pro WS)	Vorträge 15.30 – 16.30 und 16.30 – 17.30
1) Schutzkonzepte Dieter Gerdes (Dipl. Päd., Deutscher Kinderschutzbund)	1) Mediennutzung junger Menschen Stefan Schaper (AWO Braunschweig)
2) Mediennutzung junger Menschen Michael Roos (Landesstelle Jugendschutz)	2) Psychischen Belastungen junger Menschen präventiv begegnen
3) Kindliche Sexualität / sexuelle Bildung von Anfang an Kathrin Dlugosch (pro familia Wolfenbüttel)	Frank Heßler (Diplompsychologe, Psychologischer Psychotherapeut Kinder- und Jugendpsychotherapie)
4) Interkulturelle Konflikte: Julia Nohn (Bildungszentrum Wolfenbüttel)	

Prävention

→ LPR Geschäftsstelle, Förderungen, machen Sie weiter so! 😊

**Schule Kindertagesstätte junger Menschen
& ...**

Gemeinwesenarbeit

→ Praxisnetzwerk, Förderung, Bündnis



Herzlichen Dank!

Kontakt: Johanna Klatt



**Gute Nachbarschaft
in Zeiten von Corona**

Liebe Bewohner*innen, liebe
Gemeinwesenarbeiter*innen,
liebe Quartiersmanager*innen
und Engagierte in der
Nachbarschaft.

Auf dieser Plattform könnt ihr
von euren Erfahrungen
berichten, euch mit anderen
austauschen, Ideen einbringen
und weiterentwickeln

Bitte einloggen
Wenn du bereits Mitglied bist, logge dich
bitte mit deiner E-Mail-Adresse und Pass-
wort ein.

☒ Angemeldet bleiben
 [Passwort vergessen?](#)

Registrieren
Nach dem Benutzerkonto? Wende Mitglied,
indem du deine E-Mail-Adresse angibst.

social.lag-nds.de